

Calendario corsi anno 2025

Corsi di formazione e di aggiornamento professionale con certificazione per medici, infermieri, odontoiatri e altre figure professionali sanitarie svolti dal **dr Pietro Marini**.



Corsi AHA

BLS – ACLS - PALS

Corsi IRC

PTC base - PTC avanzato

Corsi monotematici

Anafilassi – I Farmaci dell’Emergenza

ECG - Aritmie – Sindromi Coronariche Acute

Vie aeree – EGA

Pregnancy Life Support

Ambulanced Provider

Corsi ECM FAD

Per iscriversi ai corsi

Telefonare alla segreteria **3316132648** dal lunedì al venerdì dalle ore 9.00 alle ore 18.00.

OPPURE

Mandare una mail a romaurgenza@gmail.com un messaggio WhatsApp precisando nome e cognome, qualifica (medico, infermiere, odontoiatra o altro), corso e data del corso richiesto, cellulare e email.

dr Pietro Marini 335 61 07 346

Facebook: Pietro Marini

www.romaurgenza.it

American Heart Association

BLS provider

BLSD-PBLSD provider



Addestramento pratico al trattamento dell'arresto cardiaco improvviso mediante la rianimazione cardiopolmonare e l'uso del defibrillatore semiautomatico esterno, e alle manovre di disostruzione delle prime vie aeree in caso di soffocamento da corpo estraneo nel paziente adulto e nel paziente pediatrico.

Prossime edizioni: 28 aprile 2025 - 19 maggio 2025 - 3 giugno 2025 - 23 giugno 2025

7 luglio 2025 – 8 settembre – 29 settembre – 13 ottobre

3 novembre – 17 novembre – 9 dicembre

orario dalle 8.00 alle 14.00

Costo per singolo partecipante euro 80,00 + iva 22% (nel costo del corso è compreso il manuale).

OFFERTA per iscrizione contemporanea BLS + ACLS provider AHA euro 290,00 + iva 22%

Al termine del corso è prevista una valutazione finale con rilascio di certificazione American Heart Association con relativo tesserino originale della durata di due anni e certificazione ARES 118-Regione Lazio.

BLS retraining

Il corso BLS retraining può essere svolto, per una sola volta, da chi è in possesso di certificazione BLS AHA entro i due anni precedenti alla data del corso al costo di euro 60,00 euro + iva 22% (nel costo del corso non è compreso il manuale BLS AHA). Nel caso in cui venga cambiato dall'American Heart Association il manuale per aggiornamento delle linee guida il costo diviene di euro 80,00 + iva 22% comprensivo del nuovo manuale. Le singole edizioni sono svolte nelle stesse date sopraindicate per il BLS provider.

American Heart Association

ACLS provider

Advanced Cardiovascular Life Support provider



Addestramento pratico al trattamento dell'arresto cardiaco, delle sindromi coronariche acute, delle aritmie e dello stroke ischemico con utilizzazione dell'unità monitor-defibrillatore-pacing e la gestione avanzata delle vie aeree (intubazione endotracheale e posizionamento dei presidi extraglottidei).

Prossime edizioni: 5/6 maggio 2025 - 20/21 maggio 2025 - 9/10 giugno 2025

24/25 giugno 2025 – 8/9 luglio 2025 - 15/16 settembre 2025

30 settembre/1 ottobre 2025 – 20/21 ottobre 2025 - 4/5 novembre 2025

24/25 novembre 2025 – 10/11 dicembre 2025

orario dalle 8.00 alle 17.00

Costo per singolo partecipante euro 220,00 + iva 22% (nel costo del corso è compreso il manuale).

OFFERTA per iscrizione contemporanea BLS + ACLS provider AHA euro 290,00 + iva 22%

Al termine del corso è prevista una prova finale con rilascio di certificazione ACLS provider American Heart Association con relativo tesserino della validità di 2 anni.

ACLS retraining

Il corso ACLS retraining può essere svolto, per una sola volta, da chi è in possesso di certificazione ACLS AHA entro i due anni precedenti alla data del corso al costo di euro 140,00 + iva 22% se si partecipa solo al secondo giorno o euro 160,00 + iva 22% se si partecipa ad entrambi i giorni (nel costo del corso non è compreso il manuale ACLS AHA), seguendo le date sopraindicate per l'ACLS provider. Nel caso in cui venga cambiato dall'American Heart Association il manuale per aggiornamento delle linee guida al costo del corso retraining sarà aggiunto quello del nuovo manuale.

American Heart Association

PALS provider

Pediatric Advanced Life Support provider



Addestramento pratico al trattamento delle emergenze respiratorie, cardiocircolatorie, tossicometaboliche e traumatologiche nel paziente pediatrico in fase prehospital e inhospital.

Prossime edizioni: 22/23 aprile 2025 - 26/27 maggio 2025 – 30 giugno/1 luglio 2025

6/7 ottobre 2025 – 10/11 novembre 2025 – 15/16 dicembre 2025

orario dalle 8.00 alle 17.00

Costo per singolo partecipante euro 220,00 + iva 22% (nel costo del corso è compreso il manuale).

Al termine del corso è prevista una prova finale con rilascio di certificazione PALS provider American Heart Association con relativo tesserino della validità di 2 anni.

PALS retraining

Il corso PALS retraining può essere svolto, per una sola volta, da chi è in possesso di certificazione PALS AHA entro i due anni precedenti alla data del corso al costo di euro 140,00 + iva 22% se si partecipa solo al secondo giorno o euro 160,00 + iva 22% se si partecipa ad entrambi i giorni (nel costo del corso non è compreso il manuale PALS AHA), seguendo le date sopraindicate per il PALS provider. Nel caso in cui venga cambiato dall'American Heart Association il manuale per aggiornamento delle linee guida al costo del corso retraining sarà aggiunto quello del nuovo manuale.

Italian Resuscitation Council

PTC-B esecutore

Prehospital Trauma Care – Basic

Gestione base del paziente vittima di trauma mediante la valutazione primaria (ABCDE) e la valutazione secondaria (dinamica e anamnesi). La sicurezza del soccorritore. Simulazione di scenari d'intervento con manichini. Rimozione del casco integrale, utilizzazione del collare cervicale, dell'asse spinale con cinghie e ragno, della barella a cucchiaio, del KED, degli immobilizzatori e trazionatori degli arti, degli immobilizzatori del bacino (T-POD).

Prossime edizioni: 29 aprile 2025 - 4 giugno 2025 – 14 luglio 2025

9 settembre 2025 – 14 ottobre 2025 – 18 novembre 2025

orario 8-17.00

Costo per singolo partecipante euro 80,00 + iva 22% (nel costo è compreso il manuale originale PTC base IRC).

OFFERTA per iscrizione contemporanea PTC base e PTC avanzato euro 290,00 + iva 22%.

Dopo la prova finale è rilasciata la certificazione PTC base esecutore Italian Resuscitation Council.

PTC-A esecutore

Prehospital Trauma Care - Advanced

Gestione avanzata del paziente vittima di trauma mediante la valutazione primaria e secondaria, gestione avanzata delle vie aeree mediante intubazione endotracheale con farmaci o posizionamento di un presidio extraglottideo, cricotirotomia, decompressione e drenaggio dello pneumotorace iperteso. Il corso è svolto con manichini avanzati.

Prossime edizioni: 12/13 maggio 2025 - 16/17 giugno 2025 – 15/16 luglio 2025

22/23 settembre 2025 – 27/28 ottobre 2025 – 1/2 dicembre 2025

orario 8.00-17.00

Costo per singolo partecipante euro 220,00 + iva 22% (nel costo è compreso il manuale originale PTC base IRC).

OFFERTA per iscrizione contemporanea PTC base e PTC avanzato euro 290,00 + iva 22%.

Dopo la prova finale è rilasciata la certificazione PTC avanzato esecutore Italian Resuscitation Council. Non è previsto il corso retraining.

CORSI MONOTEMATICI

L'Anafilassi e l'uso dell'Adrenalina

Il riconoscimento e l'esatta valutazione di una reazione o di una crisi anafilattica potenzialmente letale è fondamentale per qualsiasi pratica medica, visto che il maggior numero di tali evenienze sono conseguenti alla utilizzazione di farmaci, sieri, vaccini, emoderivati, latex e iodio.

Inoltre una corretta utilizzazione dell'adrenalina, con diversi dosaggi e modalità di somministrazione, consente di interrompere l'esplosiva evoluzione delle crisi più gravi verso un arresto respiratorio o un arresto cardiaco.

Prossima edizione: 30 aprile 2025 – 6 giugno 2025 – 17 settembre 2025 – 8 ottobre 2025

orario 8.00–14.30

Costo per singolo partecipante euro 90,00 + iva 22%.

Riconoscimento e valutazione delle reazioni e delle crisi anafilattiche.
Utilizzazione dell'adrenalina per aerosol, per via intramuscolare e per via endovenosa.
Cortisonici, antistaminici e altri farmaci utili in caso di anafilassi.
Ossigeno e cristalloidi.
Interventi operativi: intubazione endotracheale, cricotirotomia, accesso venoso periferico e intraosseo.



L'Anafilassi e l'uso dell'Adrenalina

Pietro Marini

Addestramento alla utilizzazione pratica dei farmaci dell'anafilassi in modalità BASIC e ADVANCED, con particolare attenzione all'uso dell'adrenalina con diverse modalità di somministrazione.

Addestramento pratico al riconoscimento e valutazione di una reazione anafilattica e delle crisi anafilattiche maggiori potenzialmente letali.

Il posizionamento di un accesso vascolare venoso periferico e intraosseo.

La gestione avanzata delle vie aeree in caso di edema della glottide mediante intubazione endotracheale e cricotirotomia.

Simulazione casi clinici: Edema della glottide - Attacco di asma bronchiale - Arresto respiratorio da edema della glottide o da attacco di asma bronchiale - Shock anafilattico - Arresto cardiaco da anafilassi
Reazioni minori anafilattiche

I Farmaci dell'Emergenza

La corretta utilizzazione dei farmaci nella gestione delle emergenze e urgenze è fondamentale per poter applicare i relativi protocolli operativi sia di base che avanzati, avvalendosi di precisi dosaggi e modalità di somministrazione nel paziente adulto e pediatrico. Nello svolgimento del corso sono spiegati tutti i farmaci comunemente somministrati sia nella fase pre-ospedaliera che intra-ospedaliera. Sono previsti inoltre scenari di simulazione, in cui i farmaci sono utilizzati in specifici interventi operativi.

Prossima edizione: 11/12 giugno 2025 - 24/25 settembre 2025 – 3/4 dicembre 2025

orario 8.00 – 17.00

Costo per singolo partecipante euro 110,00 + iva 22%.

Libro pratico relativo all'acquisizione di un sistema operativo per poter utilizzare al meglio i farmaci indicati nel trattamento delle emergenze e urgenze con corrette indicazioni, dosaggi e modalità di somministrazione, secondo le diverse situazioni, le diverse competenze e le diverse risorse disponibili.



I Farmaci dell'Emergenza

Pietro Marini

I FARMACI

Catecolamine(adrenalina, noradrenalina, dopamina, dobutamina, isoprenalina, salbutamolo, efedrina) - Atropina
Cortisonici(metilprednisolone, idrocortisone . . .) – Antistaminici(clorfenamina, cetirizina, fexofenadina, ebastina. . .)
Benzodiazepine(midazolam, lorazepam, diazepam . . .) – Analgesici(morfina, fentanile, paracetamolo, FANS . . .)
Vasodilatatori (nitroglicerina, isosorbidedinitrato, labetalolo, urapidil, clonidina)– Diuretici (furosemide, torasemide, mannitolo)- Antiaritmici (adenosina, Ca-antagonisti, β -bloccanti, amiodarone, lidocaina, flecainide, propafenone, digossina)
Antiaggreganti(ASA, bloccanti recettore piastrinico, inibitori recettore glicoproteico) – Anticoagulanti(eparina non frazionata, eparine a basso peso molecolare, fondaparinux)- Trombolitici (actilyse, metalyse)
Antidoti (carbone vegetale attivato, naloxone, flumazenil . . .)– Cristalloidi- Ossigeno

I PROTOCOLLI OPERATIVI

Arresto cardiaco – Shock – Edema polmonare acuto - Sindromi coronariche acute –Aritmie – Crisi ipertensiva
Asma bronchiale - Anafilassi - BPCO riacutizzata - Gestione avanzata delle vie aeree
Stroke -Stato di male epilettico - Crisi ipoglicemica -Chetoacidosi diabetica - Stato iperosmolare
Intossicazione acuta da benzodiazepine - Overdose oppiacei– Iperpotassiemia - Ipopotassiemia

ECG: Lettura e interpretazione in emergenza-urgenza.

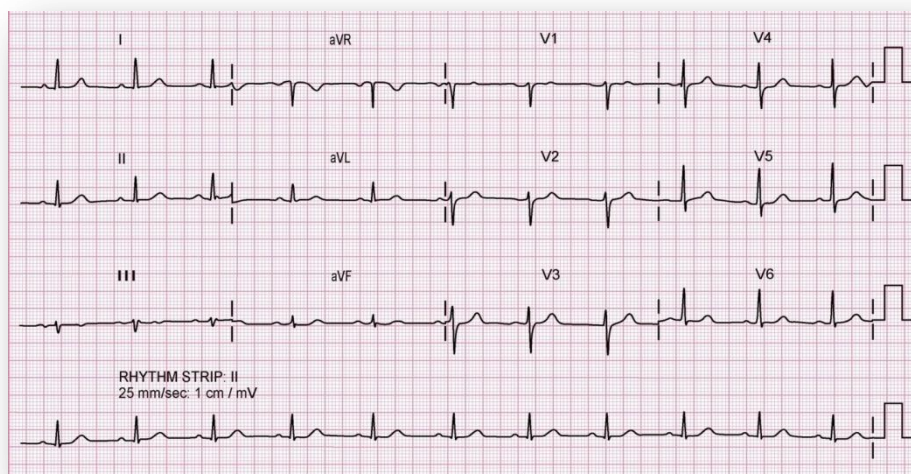
Corso di addestramento pratico per acquisire capacità nella lettura e interpretazione dell'elettrocardiogramma a 12 derivazioni nelle emergenze e urgenze, in particolare cardiovascolari e tossico-metaboliche. L'obiettivo del corso è l'acquisizione di un metodo di lettura rapido per essere in grado di riconoscere le aritmie e le sindromi coronariche acute. Il corso è svolto in due giornate consecutive, mediante l'utilizzazione di simulatori dei ritmi cardiaci e proiezioni di elettrocardiogrammi. Al termine del corso è prevista una prova finale con rilascio di un attestato numerato.

Prossima edizione: 7/8 maggio 2025 – 12/13 novembre 2025

orario 8.00-17.00

Costo per singolo partecipante euro 110,00 + iva 22%.

OFFERTA per iscrizione contemporanea ECG + ARITMIE + SCA euro 240,00 + iva 22%



Tachiaritmie sopraventricolari da rientro nodale e da rientro atrioventricolare, flutter atriale, fibrillazione atriale. Tachicardie ventricolari, torsione delle punte.

Blocchi senoatriali, blocchi atrioventricolari. Blocco di branca sinistra, blocco di branca destra, emiblocco anteriore sinistro, emiblocco posteriore sinistro.

Sindromi coronariche acute STEMI, NSTEMI equivalenti STEMI. Sindrome takotsubo, pericardite, embolia polmonare, miocardite.

Sindrome di Brugada, displasia aritmogena del ventricolo destro, Sindrome di Wolff-Parkinson-White, cardiopatia ipertrofica, sindrome del QT lungo.

Alterazioni ECG da situazioni tossico-metaboliche (alterazioni elettroliti, intossicazioni acute).

Le Aritmie Cardiache

Clinica – ECG - Trattamento

Corso di addestramento pratico, rivolto a medici e infermieri, per acquisire capacità nella gestione delle aritmie cardiache in emergenza-urgenza nel paziente adulto.

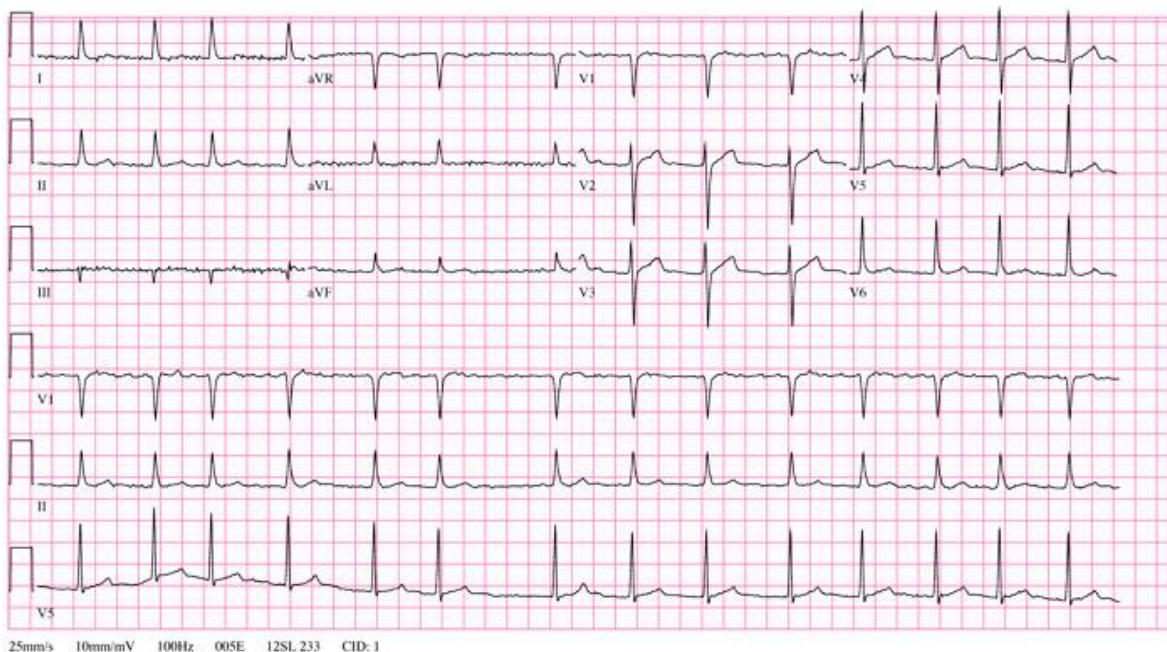
Al termine del corso è prevista una prova finale con rilascio di un attestato numerato.

Prossima edizione: 14/15 maggio 2025 – 19/20 novembre 2025

orario 8.00-17.00

Costo per singolo partecipante euro 110,00 + iva 22%.

OFFERTA per iscrizione contemporanea ECG + ARITMIE + SCA euro 240,00 + iva 22%



Presentazione clinica delle aritmie. Riconoscimento tramite la lettura dell'ECG. Trattamento farmacologico. Procedura operativa della cardioversione elettrica sincronizzata e dell'elettrostimolazione transcutanea.

Tachicardia sopraventricolare da rientro nodale, tachicardia sopraventricolare da rientro atrio-ventricolare, tachicardia atriale monofocale, tachicardia giunzionale, flutter atriale, fibrillazione atriale.

Tachicardia ventricolare, flutter ventricolare, ritmo idioventricolare accelerato, torsione di punta.

Arresto sinusale, blocchi seno-atriale, sindrome tachi-bradi, blocchi atrio-ventricolari.

Cardiopatía ipertrofica, sindrome di Brugada, sindrome Wolff-Parkinson-White, displasia aritmogena del ventricolo destro, sindrome del QT lungo.

Sindromi Coronariche Acute

Riconoscimento e trattamento delle sindromi coronariche acute dal territorio al pronto soccorso prima dell'UTIC e del dipartimento di EMODINAMICA

Corso di addestramento pratico, rivolto a medici e infermieri, per acquisire capacità nel riconoscere e gestire una sindrome coronarica acuta.

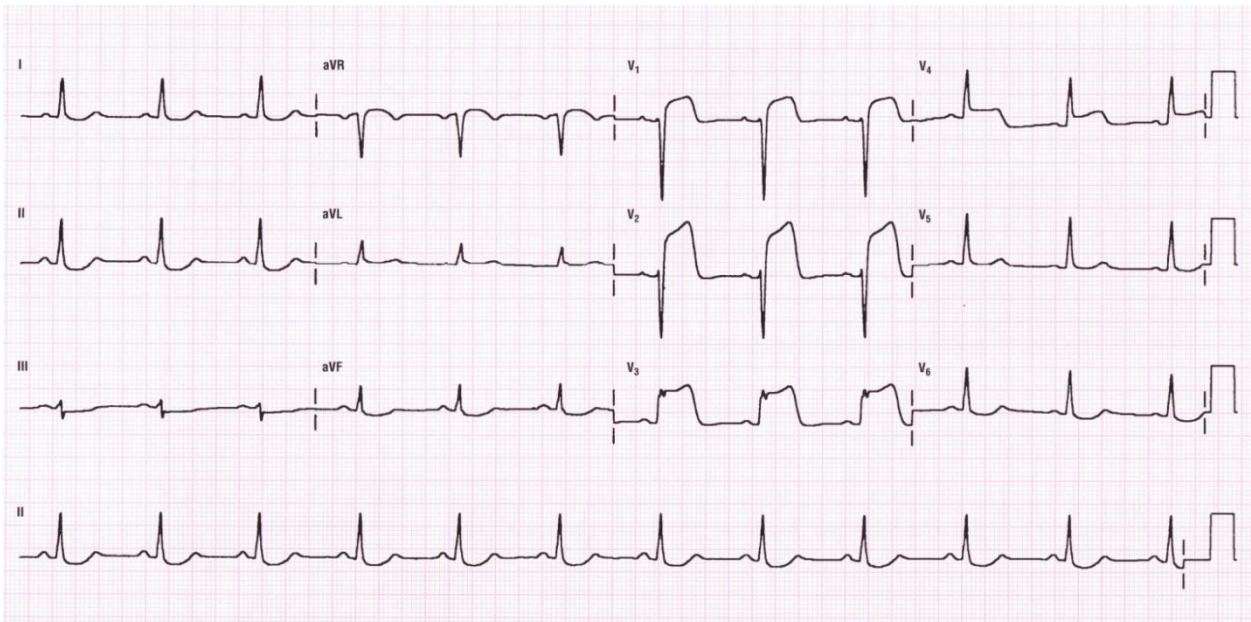
Al termine del corso è prevista una prova finale con rilascio di un attestato numerato.

Prossima edizione: 22 maggio 2025 – 26 novembre 2025

orario 8.00-17.00

Costo per singolo partecipante euro 90,00 + iva 22%.

OFFERTA per iscrizione contemporanea ECG + ARITMIE + SCA euro 240,00 + iva 22%



Clinica ed elettrocardiografia. Markers e parametri emocoagulativi. Protocolli operativi dell'Angina Pectoris Instabile e dell'Infarto Acuto del Miocardio ST sopraslivellato (STEMI) e ST sottoslivellato (NSTEMI). L'infarto miocardico senza ostruzione delle coronarie (Minoca).

Il trattamento di base con ossigeno, nitroglicerina, acido acetilsalicilico e morfina. Le terapie farmacologiche aggiuntive (clopidogrel, prasugrel, ticagrelor, inibitori del recettore glicoproteico II B/III A, eparina sodica, eparine a basso peso molecolare, β -bloccanti). La trombolisi farmacologica pre-ospedaliera ed ospedaliera (metalyse – actilyse). Angioplastica (primaria e rescue).

Le complicanze delle SCA (arresto cardiaco improvviso – aritmie - edema polmonare acuto - shock).

Altre emergenze cardiovascolari: dissecazione dell'aorta, embolia polmonare, pericardite.

Gestione avanzata delle vie aeree in emergenza

Corso di addestramento pratico con manichini, rivolto a medici e infermieri, per acquisire un metodo rapido e sicuro per la gestione di base e avanzata delle vie aeree in situazioni di emergenze mediche e traumatologiche del paziente adulto e pediatrico nella fase preospedaliera e intraospedaliera.

Prossima edizione

17 aprile 2025 – 9 ottobre 2025

orario 8.00 –16.30

Costo per singolo partecipante euro 110,00 + iva 22%.

Intubazione endotracheale mediante l'utilizzazione di farmaci (ipnoinducenti, dissociativi, analgesici, miorilassanti). Utilizzazione del videolarinoscopio e dell'introduttore di Frova. Posizionamento di presidi extraglottidei (maschera laringea, tubo laringeo, I-gel). Cricotirotomia d'urgenza con agocannula, con bisturi, con Minitrach II e con tecnica di Seldinger.

Al termine del corso è previsto una valutazione finale e il rilascio di un attestato numerato.



Gestione avanzata delle vie aeree nel paziente in arresto cardiaco, in coma, nel traumatizzato, nel paziente pediatrico.

EGA: lettura e interpretazione in emergenza-urgenza.

Corso di addestramento pratico con presentazione di casi clinici, rivolto a medici e infermieri, per acquisire un metodo rapido e sicuro per la lettura e l'interpretazione dell'emogasanalisi arteriosa in emergenza-urgenza.

Prossima edizione

5 giugno 2025

orario 8.00 –16.30

Costo per singolo partecipante euro 90,00 + iva 22%.



Valutazione dello stato respiratorio e metabolico mediante lo studio dell'equilibrio acido-base: acidosi e alcalosi respiratoria, acidosi e alcalosi metabolica, disturbi misti. Somministrazione di sodio bicarbonato.

Valutazione dello stato di idratazione e degli elettroliti mediante lo studio dell'equilibrio idro-elettrolitico.

Lo studio degli altri parametri: glucosio, emoglobina, carbossiemoglobina, metaemoglobina.

Al termine del corso è previsto una valutazione finale e il rilascio di un attestato numerato.

Pregnancy Life Support®

Corso di addestramento pratico e di simulazione relativo alla gestione delle emergenze e urgenze nella donna gravida e alla rianimazione di base del neonato. Il corso è svolto con il manichino SIMMOM, con cui è possibile simulare il parto di vertice, il parto podalico e la distocia di spalla. Al termine del corso è prevista una valutazione finale con quiz e rilascio di un attestato numerato "Pregnancy Life Support & Basic Newborn Life Support Provider" della validità di 2 anni.

Prossime edizioni

24 aprile 2025

8-17.00

Costo per singolo partecipante euro 120,00 + iva 22%.

- Caratteristiche ed diagnosi di gravidanza.
- Riconoscimento e valutazione del parto in atto. Assistenza al parto lontano dalla sala parto. Assistenza al parto con presentazione di vertice, con presentazione podalica, con distocia di spalla. Il taglio del cordone ombelicale.
- Assistenza e valutazione del neonato. Rianimazione cardiopolmonare neonatale di base (Basic Newborn Life Support).
- Emergenze ostetriche: gravidanza ectopica, emorragie durante la gravidanza (placenta previa, distacco di placenta), emorragie post-partum (atonia uterina). Shock emorragico e CID (coagulazione intravascolare disseminata). Eclampsia, sindrome HELLP (Hemolysis - Elevated Liver enzymes - Low Platelets count), CID.
- Trattamento dell'arresto cardiaco nella donna gravida con il protocollo BLS e con il protocollo ACLS. Taglio cesareo peri-mortem.
- Gestione avanzata delle vie aeree nella donna gravida mediante intubazione endotracheale o il posizionamento di un presidio extraglottideo con utilizzazione dei farmaci. Disostruzione delle prime vie aeree in caso di soffocamento da corpo estraneo.
- Emergenze mediche nella donna gravida: epilessia, emergenze in corso di diabete mellito, asma bronchiale, anafilassi, emergenze cardiovascolari e cerebrovascolari, addome acuto, infezioni e shock settico.
- Emergenze traumatologiche e incidenti nella donna gravida: valutazione e trattamento nella fase preospedaliera.
- Altre emergenze: intossicazioni acute e crisi psichiatriche nella donna gravida.

AMBULANCE PROVIDER®

Con questo corso intendo creare una nuova disciplina, che raccolga tutte le altre discipline acquisite nei vari corsi relativi alla gestione preospedaliera delle emergenze e urgenze mediche per poi confrontarci con la realtà.

Prossima edizione

18 giugno 2025

orario 8.00 –16.30

Costo per singolo partecipante euro 110,00 + iva 22%.



Il corso è diretto a medici e infermieri dei servizi 112-118 e similari operanti su mezzi di soccorso. E' un corso comunque utile anche per medici di continuità assistenziale e per chiunque voglia acquisire capacità operative d'intervento nella prima fase di soccorso. E' un corso training, ci si mette alla prova nel gestire le emergenze mediche e ad applicare le linee guida delle singole discipline acquisite negli altri corsi.

Il corso è basato sulla simulazione d'interventi operativi nel paziente adulto e pediatrico durante la fase preospedaliera, mediante utilizzazione di manichini e relativa attrezzatura.

Le procedure operative sono basate sulle attuali linee guida internazionali BLS – ACLS – TRAUMA dell'ILCOR e delle principali società scientifiche (American Heart Association, European Resuscitation Council, American College of Surgeons).

In ogni edizione sono messi scenari

L'Emergenza Medica nello Studio Odontoiatrico®

First Aid Odontoiatrico e BLS D esecutore

Corso di addestramento pratico e di simulazione relativo alla gestione delle emergenze e urgenze mediche durante lo svolgimento della pratica odontoiatrica, compresa la rianimazione cardiopolmonare mediante l'utilizzo di un defibrillatore semiautomatico esterno.

Al termine del corso e delle prove finali è rilasciato un attestato BLS D provider della durata di 2 anni.

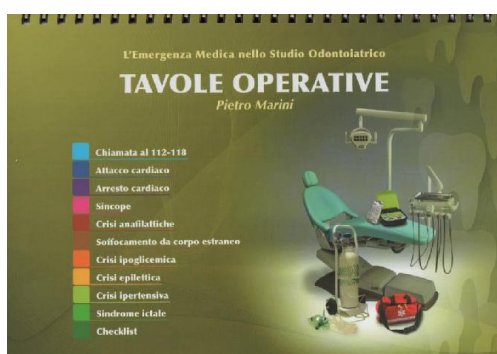
Prossime edizioni: 10 maggio 2025 – 14 giugno 2025 orario 8-16.00

Costo per singolo partecipante:

euro 120,00 + iva 22% per odontoiatri e medici dentisti

euro 90,00 + iva 22% per igienisti dentali

euro 50,00 + iva 22 % per assistenti alla poltrona e altre figure professionali



La crisi vagale gestione e trattamento con farmaci. Individuazione dei pazienti a rischio e premedicazione.

La gestione del paziente ansioso, dell'attacco di panico e della crisi isterica. Premedicazione. Analgesia e sedazione.

Trattamento delle crisi anafilattiche mediante la somministrazione di adrenalina, cortisonici e antistaminici. Individuazione dei soggetti a rischio e premedicazione. L'edema della glottide, l'attacco di asma bronchiale, lo shock anafilattico.

Riconoscimento e gestione della crisi ipoglicemica e delle crisi epilettiche.

La sindrome infartuale e la sindrome ictale.

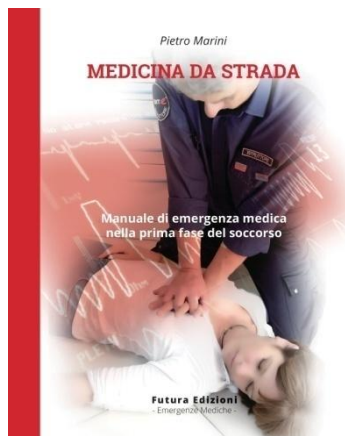
Trattamento dell'arresto cardiaco con la rianimazione cardiopolmonare e l'uso del defibrillatore semiautomatico.

LIBRI

I libri sono acquistabili tramite il sito www.romaemergenza.it o in offerta durante lo svolgimento dei corsi.

○ **Medicina da Strada** prezzo di copertina euro 69,00

in offerta per i partecipanti ai nostri corsi a euro 40,00



“Medicina da Strada” sistema operativo per poter gestire le emergenze-urgenze mediche. Come valutare rapidamente un paziente instabile o critico. Come individuare l’apparato colpito (respiratorio, cardiovascolare, neurologico). Tutto ciò che tutti i medici e gli infermieri devono conoscere e saper fare. Il trattamento iniziale delle emergenze-urgenze mediche.

○ **I Farmaci dell’Emergenza** prezzo di copertina euro 59,00

in offerta per i partecipanti ai nostri corsi a euro 40,00



Il libro **“I Farmaci dell’Emergenza – Protocolli Operativi”** è stato scritto con l’intento di fornire un **sistema operativo** per poter utilizzare al meglio i farmaci durante la prima fase del soccorso nei diversi pazienti, adulto e pediatrico, con diverse patologie acute. La conoscenza pratica dei farmaci e della loro reale utilizzazione ce ne consente un uso appropriato, in emergenza e urgenza, secondo le nostre capacità operative e le situazioni, che dobbiamo gestire.

- **L'Anafilassi e l'uso dell'Adrenalina** prezzo di copertina euro 47,00
in offerta per i partecipanti ai nostri corsi a euro 30,00



Il libro **“L'Anafilassi e l'uso dell'Adrenalina”** è un **libro operativo**, che fornisce, attraverso la descrizione di protocolli operativi e di casi clinici, le conoscenze per poter riconoscere e valutare velocemente l'anafilassi, mettendo in atto un appropriato e tempestivo trattamento. E' fondamentale saper riconoscere e trattare l'edema della glottide, l'asma bronchiale e lo shock anafilattico, che possono rapidamente degenerare in arresto respiratorio e in arresto cardiaco. Sono presentati numerosi casi clinici reali di anafilassi.

- **L'Emergenza Medica nello Studio Odontoiatrico**
prezzo di copertina euro 86,00
in offerta per i partecipanti ai nostri corsi a euro 50,00



Il libro **“L'Emergenza Medica nello Studio Odontoiatrico”** è un **libro operativo fornito di tavole operative**, che fornisce, attraverso la descrizione di protocolli, compreso il BLS/D, e casi clinici, le conoscenze per poter riconoscere e valutare velocemente le crisi, che possono comparire durante la pratica odontoiatrica, mettendo in atto un appropriato e tempestivo trattamento.

